

ILS SONT PASSÉS PAR L'INSEP...

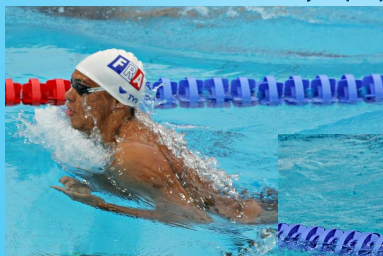


Malia METELLA

Vice-championne Olympique en 2004 à Athènes
Vice-championne du Monde en 2005 à Montréal
Triple championne d'Europe en 2004 à Madrid

Finaliste Olympique à Athènes en 2004

Fabien HORTH



Hanna SHCHERBA

Finaliste Olympique à Pékin en 2008

...OU L'ONT INTÉGRÉ GRÂCE AUX ACTIONS DU COMITÉ RÉGIONAL



Jordan COELHO

Triple médaillé aux JOJ à Singapour en 2010
Médaillé aux Euros Juniors à Helsinki en 2010

ACCÉDER À L'INSEP :



POUR OBTENIR DES RENSEIGNEMENTS :

Pôle France NC INSEP-CIF

Jérôme DIMITRI (Entraîneur)
11 Avenue du Tremblay 75012 PARIS
Tél : 06 60 51 65 48

Comité Ile de France de Natation

Nicolas SCHERER (Conseiller Technique Sportif)
163 Boulevard Mortier 75020 PARIS
Tél : 06 85 73 92 59

PÔLE FRANCE NATATION COURSE INSEP-CIF



Ile de France
Natation



*L'expertise au service
de l'Homme et
de la performance*



MINISTÈRE
DES SPORTS

L'INSEP EN CHIFFRES, C'EST...

Un établissement implanté sur 28 hectares
630 sportifs de haut niveau dont 380 internes
140 entraîneurs et cadres
27 pôles France représentant 21 disciplines
52 enseignants-formateurs

Près d'un tiers des sélectionnés
olympiques français
d'Athènes en 2004 et de Pékin en 2008.

21 des 41 médailles françaises soit 51% des
médaillés olympiques en 2008 à Pékin.

...MAIS AUSSI

32 formations initiales
8 formations professionnelles continues
94% de réussite pour les formations scolaires
76% de réussite pour les formations universitaires
75% de réussite pour les formations professionnelles

LES +

- Une plateforme d'E-learning
- Un suivi et un soutien scolaire
- Un suivi médical conforme à la législation
- Un lieu unique pour s'entraîner et se former
- Un hébergement et une restauration de qualité
- Des formations réservées aux seuls sportifs de haut niveau
- L'expertise et le conseil de professionnels du sport de haut niveau
- Une mission recherche au service de l'optimisation de la performance

LE PÔLE FRANCE NATATION COURSE INSEP-CIF, C'EST...



...UN NAGEUR, UNE FAMILLE, UN CLUB, UN COMITÉ

Principe :

Intégrer un groupe de nageurs franciliens au sein du Pôle France Natation Course de l'INSEP

Equipements :

Un bassin de 50m x 20m (huit couloirs) équipé des derniers plots de compétition, un bassin de 25m x 20m (huit couloirs), une salle de musculation, une unité de récupération (balnéo, hydro et cryothérapie)

Niveau d'admission :

Être sur liste ministérielle « Espoir » et licencié dans un club d'Ile de France depuis au moins une saison sportive complète. L'admission se fait lors d'une commission organisée entre l'INSEP et la Direction Technique Nationale de la FFN.

Objectif :

Accompagner le nageur dans l'accès au haut niveau

Encadrement :

Une équipe technique composée notamment : d'un responsable de pôle, d'un entraîneur titulaire du BEES 2° natation course, d'un préparateur physique, d'un service médical et de suivi intégrant : médecin, kinésithérapeute, psychologue, nutritionniste, diététicien, etc...

Financement :

Le Comité d'Ile de France de Natation finance l'intégralité du salaire de l'entraîneur et 50% du prix de la pension pour le groupe francilien, la partie restante étant facturée à la famille. Les frais liés aux stages et aux compétitions sont pris en charge par les clubs.

